

# Potentialet for holdbarhed ikke udnyttet i praksis



Af Anders Fogh (VFL/NAV), Elina Paakala (Faba/NAV) og Emma Carlén (Växa Sverige/NAV)

De fleste kvægbrugere er interesserede i længelevende køer. Et middel til at nå dette er at bruge tyre, hvis døtre let bliver drægtige, forbliver sunde og dermed har potentialet til at leve længere. Avl efter NTM giver højere avlsmæssigt niveau for holdbarhed, og der har derfor været en gunstig udvikling de seneste årtier. Desværre har det for nogle racer ikke betydet, at køerne lever længere.

*Der er et stort potentiale i at udnytte køernes stigende avlsmæssige potentiale for holdbarhed.*

**H**oldbarhed, målt som dage fra første kælvning til slutningen af tredje laktation, er én ud af mange økonomisk vigtige egenskaber, der indgår i det nordiske økonomiske indeks (NTM). Der er positive avlsmæssige sammenhænge mellem holdbarhed og de fleste andre egenskaber i NTM. Sammenhængene er stærkest til yversundhed, øvrige sygdomme og frugtbarhed. Holdbarhed er den egenskab i NTM, der har størst avlsmæssig fremgang for Holstein og næststørst fremgang for Jersey og RDC (Finsk Ayshire, RDM, SRB) – se figur 1.

### Succesfuld avl efter holdbarhed

Den avlsmæssige fremgang for holdbarhed har været positiv for alle tre racer (se figur 2). Den største fremgang kan ses for RDC. Fremgangen fra 1990-2010 er omkring 21, 18 og 12 indekseenheder for henholdsvis RDC, Holstein og Jersey. En

indekseenhed svarer til omkring syv dage længere levetid for alle racer, så det avlsmæssige potentiale er i denne periode forbedret med omkring fem, fire og tre måneder for RDC, Holstein og Jersey.

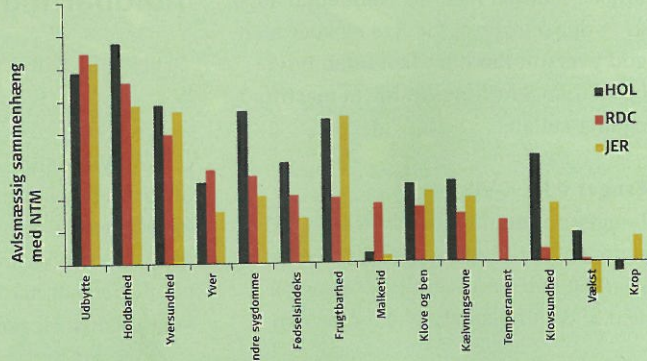
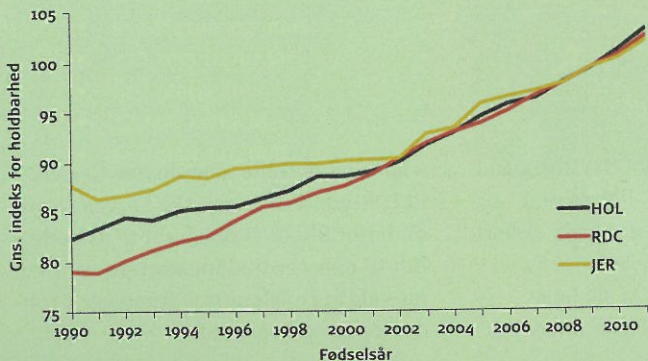
### Potentialet er ikke udnyttet i praksis

Der er mange faktorer, der påvirker køernes alder ved afgang. Avl kan kun forklare en mindre del af forskellene mellem køer – mindre end 10 procent. Andre faktorer, såsom fodring, management og sygdomspres, spiller en større rolle. På den enkelte bedrift vil beslutninger, omkring ændringer af besætningsstørrelsen, priser på levende dyr, priser på slagtedyrs samt over- eller underskud af kvier, også påvirke, hvor længe køerne bliver i besætningen.

Den gunstige avlsmæssige udvikling har dog ikke betydet, at køerne producerer længere i besætningen. Den gennemsnitlige nordiske malkeko malker i

ca. 2,5 laktationer, før hun afgår. Dette har været temmelig konstant over tid, dog med mindre forskelle mellem racer og lande. Den gennemsnitlige levetid har således været konstant i Finland og Sverige i de seneste årtier, mens der har været en gunstig udvikling for Dansk Holstein og RDM i denne periode.

På nogle bedrifter er fodring, opstaldning eller management ikke optimalt for køernes sundhed og frugtbarhed, hvilket betyder, at køernes stigende avlsmæssige potentiale for holdbarhed ikke udnyttes. På andre bedrifter kan det være, at et overskud af kvier, bevirker at ældre køer udsættes tidligere end nødvendigt. ●



Naturerhverv.dk  
 Ministeriet for Fødevarer, Landbrug og Fiskeri  
 Den Europæiske Landbrugsfond for Udvikling af Landdistrikterne  
 Danmark og EU investerer i landdistrikterne.  
 Link til European Agricultural Fund for Rural Development